



# Eisbecher All in One 150 mm

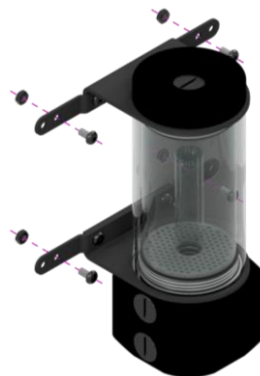
Anleitung Instruction manual Instructions de service

Schraubensatz - Screw set - Jeu de vis

4x	4x	4x	4x	2x	1x	2x	3x
M4x4	M4x8	M4x16	M4	G 1/4"	SW 2,5		

**1** Beachten Sie die Sicherheitshinweise. Please note the safety instructions. S'il vous plaît noter les instructions de sécurité.

**2**



Um den Ausgleichsbehälter zu befestigen, schrauben Sie zunächst die Halterungen, mit den vier M4x4 Schrauben, an die Montageklammern. Anschließend können Sie das System an jedem beliebigen 120mm oder 140mm Lüfterplatz anbringen. Nutzen Sie dafür die vier M4x8 Schrauben, in Verbindung mit den M4 Muttern. Je nach Gehäusotyp ergeben sich weitere Befestigungsmöglichkeiten. Mit Hilfe der vier M4x16 Schrauben können Sie den Behälter zusätzlich am Boden abstützen, wenn dieser an eine Pumpe

To mount the expansion tank, first screw the brackets on the mounting brackets with the four M4x4 screws. You can install the system at any 120mm or 140mm fan space. Fix it with the four M4x8 screws in conjunction with the M4 nuts. Depending on your case there arise more mounting possibilities. Use the four M4x16 screws to support the reservoir from below when connecting a pump.

Pour monter le réservoir d'expansion, d'abord visser les supports, avec les quatre vis M4x4 sur les supports de montage. Vous pouvez installer le système à tout espace de 120mm ou 140mm ventilateur. Ceci est attaché par quatre vis M4x8 en connexion avec les écrous M4. Selon votre boîtier, il ya plus de possibilités de montage. Si vous connectez une pompe, utiliser les quatre vis M4x16 à appuyer le réservoir sur le bas.

angeschlossen wird.  
Montagebeispiel

mounting example

exemple de montage



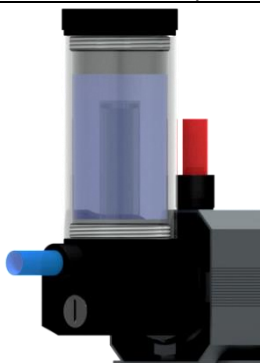
3

TUBING

Reservoir only

Waterfall Bottom Pipe

Waterfall Top Pipe

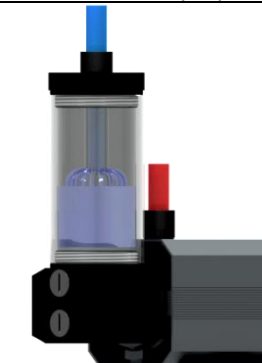


IN	OUT
5	2



IN	OUT
3	2
4	5

(only without pump mounted on 2)



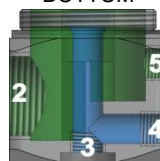
IN	OUT
1	2
	5

(only without pump mounted on 2)

TOP



BOTTOM



Verschläuchen Sie den Röhrenbehälter nach Ihren Wünschen. Die Tabelle zeigt verschiedene Möglichkeiten auf. Für den Wasserfall-Effekt von unten, verwenden Sie das 71mm Röhren. Möchten Sie den Effekt oben erzielen, empfehlen wir das 51mm Röhren zu nutzen. Verschließen Sie alle Öffnungen, welche Sie nicht benötigen, mit einer



Tube the expansion tank according to your desire. The table shows different ways. Use the 71mm tube for the waterfall-effect from below. If you want to use the effect from above we recommend to use the 51mm tube. Be sure you locked all openings which do not use with a cap.



Installez les tubes de reservoir d'expansion selon votre désir. Le tableau montre différentes possibilités. Utilisez le tube 71mm pour l'effet de cascade en bas. Si vous voulez utiliser l'effet d'en haut, nous recommandons d'utiliser le tube 51mm. Fermez toutes les ouvertures, ce qui ne l'utiliser pas avec un bouchon.

	Verschlusskappe.
--	------------------