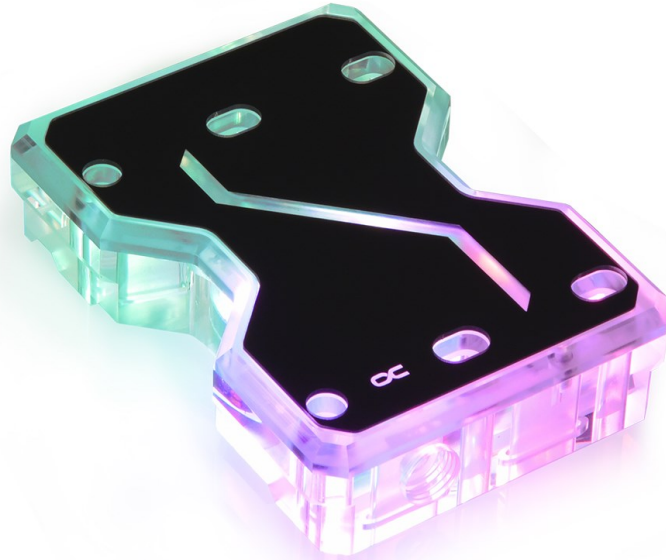




ALPHACOOOL – THE COOLING COMPANY



Alphacool Aurora GPX SLI Connector Dual X4 - Acryl - Digital RGB

Was ist das?

Mit dem Alphacool Aurora GPX SLI Connector Dual lassen sich die Wasserkreisläufe zweier Alphacool Aurora Grafikkartenkühler miteinander verbinden. Der Alphacool Aurora GPX SLI Connector Dual ersetzt dabei die Terminals der Grafikkartenkühler. So lassen sich kurze Schläuche oder Hardtubes mit engen Biegeradien als Verbindung zweier Grafikkartenkühler vermeiden. Er besteht aus Acryl und ist mit umfangreicher Digital adressierbarer RGB LED Beleuchtung ausgestattet.

Highlights

- Digital adressierbare RGB LED Beleuchtung
- Ersetzt das Terminal vom Grafikkartenkühler
- Aus glasklarem Acryl gefertigt

Version: 30.10.2020

Wir übernehmen keine Verantwortung für eventuelle Tippfehler.

Alphacool International GmbH, Marienberger Strasse 1, 38122 Braunschweig Tel: (+49)0531 288 740 Supportmail: info@alphacool.com

Lieferumfang

6 mal M4x35 Schrauben

4 mal O-Ring

1 mal Digital RGB Adapter 4-I-Pin 5V

Technische Daten	
B x T x H	87 x 121 x 30 mm
Nettogewicht	283 g
Maximale Arbeitstemperatur	60 °C
Material	Acryl
Anschlüsse	2 x G1/4" (1 x IN, 1 x OUT)
Anschluss Digital RGB	3-Pin 5V
Zertifikate	CE, FC, ROHS

Produktbilder Download	https://www.alphacool.com/download/1017341_pics.zip
-------------------------------	---

Anleitung PDF	https://www.alphacool.com/download/Aurora_SLI-Connector_manual.pdf
----------------------	---

Sonstige Daten	
Artikelnummer Alphacool	12954
EAN Code	4250197129541
VPE Box	1
Abmessung VPE B x T x H	20,5 x 13 x 5 cm
Gewicht	427 g
Zoll Code	84199085900

Artikeltext

Wofür brauche ich den Alphacool Aurora SLI Connector Dual?

Der Alphacool Aurora SLI Connector Dual ist für die Verbindung zweier Alphacool Eisblock Aurora Grafikkartenkühler gedacht. Wenn man zwei Grafikkartenkühler in einem Wasserkreislauf verbinden möchte sind die Biegeradien von Schläuchen oder Hardtubes sehr eng. Das hat zur Folge dass Hardtubes nur sehr schwer in die richtige Form gebracht werden können und es bei Schläuchen zu Knicken kommen kann. Hier bietet der Alphacool Aurora SLI Connector Dual abhilfe. Die Anschlussterminals der Grafikkartenkühler werden ersetzt und man hat nur noch einen gemeinsamen Zu- und Ablauf für beide Kühlblöcke.

Worauf muss ich achten?

Wir bieten den Alphacool Aurora SLI Connector Dual in zwei Versionen an. Je nach Einbaukonfiguration ist zwischen den zwei Grafikkarten entweder ein oder zwei PCIe-Steckplatz frei. Für Einbaukonfigurationen in denen die Grafikkarten im ersten und dritten Slot verbaut sind wird der Alphacool Aurora SLI Connector Dual X3 benötigt. Wenn die Grafikkarten im ersten und vierten Slot verbaut sind passt der Alphacool Aurora SLI Connector Dual X4.

Wie ist die Ausstattung?

Der Alphacool Aurora SLI Connector Dual wurde speziell für den gebrauch mit Alphacool Eisblock Aurora Grafikkartenkühlern entwickelt. Er besteht aus Acryl und ist ausgestattet mit adressierbaren Digital RGB LED's welche leuchtstark sind und einem die Freiheit geben je nach Stimmung oder den eigenen Vorstellungen sein System zu beleuchten. Um weitere Digital RGB LED's ins System einzubinden verfügt der SLI Connector über eine Durchleitung. So können weitere Digital RGB LED Produkte ohne zusätzlichen Contoller ganz einfach mit angeschlossen werden. Die Gestaltung folgt dem Alphacool Aurora Design. Die Anschlüsse haben, wie gewohnt, G1/4" Gewinde und sind so mit unseren anderen Produkten

Version: 30.10.2020

Wir übernehmen keine Verantwortung für eventuelle Tippfehler.

Alphacool International GmbH, Marienberger Strasse 1, 38122 Braunschweig Tel: (+49)0531 288 740 Supportmail: info@alphacool.com

kompatibel.

Wieviel Platz brauche ich in meinem Gehäuse?

Da der Alphacool Aurora SLI Connector Dual die Anschluss terminals unserer Eisblock Aurora Grafikkartenkühler ersetzt, erhöht sich die Tiefe der der Kühleinheit nur geringfügig. Das heisst: Wenn eine Grafikkarte mit Alphacool Eisblock Aurora Kühler in das Gehäuse passt wird sie zusammen mit dem Alphacool Aurora SLI Connector Dual passen.

Wie wird der Alphacool Aurora SLI Connector Dual montiert?

Die Montage des Alphacool Aurora SLI Connector Dual ist denkbar einfach. Die Anschluss terminals der Grafikkartenkühler werden abgeschraubt, O-Ringe in den SLI Connector eingelegt und anschließend wird der SLI Connector mit den Grafikkartenkühlern verschraubt.